

Евро-Стандарт-Тест

Закрывое акционерное общество  
**“ТулаТИСИЗ”**



**ИСО 9001-2008**

Утвержден

Постановлением администрации МО  
Богородицкого района

№ \_\_\_\_\_ от «    » \_\_\_\_\_ 201\_ г.

# **Проект планировки и межевания территории**

**«Газификация д. Доброе  
Богородицкого района Тульской области»**

**Заказчик:**

**Илясова Ольга Васильевна**

**Проектировщик:**

**ЗАО « ТулаТИСИЗ»  
Лицензия МОГ № 05778 Г от 17.04.08**

**Кадастровый инженер:**



**Родин А.В.**

**№ аттестата 71-10-29**

**Контактный телефон 8-4872-35-55-35**

**г. Тула, 2016 г.**

## Состав проекта планировки и межевания территории

	Наименование документа	Кол-во листов	Номера листов	Примечание
1	Пояснительная записка	2	3-4	
2	Основной чертеж проекта планировки	1	5	
3	Основной чертеж проекта межевания территории	1	6	
4	Ведомость вычисления площади земельных участков	9	7-15	
5	Кадастровый план территории	3	16-18	копия

Инв. №. подл.	Подп. и дата	Взам. инв. №					Лист
							2
Изм.	Кол.уч.	Лист	Недок	Подпись	Дата		

## Пояснительная записка

проекта планировки и межевания территории, на объекте:

«Газификация д. Доброе

Богородицкого района Тульской области»

Заказчик: Илясова Ольга Васильевна.

## 1.1 Общая часть

Проект планировки территории (проект планировки, проект межевания территории) для строительства газопровода, расположенного по адресу: Тульская область, Богородицкий район, д. Доброе.

При разработке раздела использованы следующие основные нормативные документы:

- «Положение о составе разделов проектной документации и требованиях к их содержанию», утвержденное Постановлением Правительства РФ № 87 от 16.02.2008 г.;

- приказ Ростехнадзора от 15.11.2013 г. № 542 «Об утверждении федеральных норм и правил в области промышленной безопасности сетей газораспределения и газопотребления»;

СП 62.13330.2011\* - актуализированный СНиП 42-01-2002 «Газораспределительные системы»  
Москва 2011:

- СП 42-101-2003 «Общие положения по проектированию и строительству;

- газораспределительных систем из металлических и полиэтиленовых труб»;

- СТО 2-2.1-093-2006 «Альбом типовых решений по проектированию и строительству (реконструкции) газопроводов с использованием полиэтиленовых труб». ОАО «Газпром».

## 1.2 Цели и задачи проекта планировки и межевания

Целью проекта является разработка документации по планировке территории (проект планировки и проект межевания) осваиваемой территории для размещения в соответствии с Градостроительным кодексом РФ от 29.12.2004 г. № 190-ФЗ и Федеральным законом от 20.03.2011 г. № 41-ФЗ «О внесении изменений в Градостроительный кодекс РФ и отдельные законодательные акты РФ в части вопросов территориального планирования».

Проект планировки и проект межевания разработан в целях:

- обеспечения устойчивого развития территории;

- выделения элементов планировочной структуры;

- установления параметров планируемого развития элементов планировочной структуры;

- установления границ зон планируемого размещения объектов капитального строительства;

- установления границ земельных участков и сервитуты.

### 1.3 Параметры планируемого развития территории

При планировке территории для строительства газопровода, расположенного по адресу: Тульская область, Богородицкий район, д. Доброе планируется обеспечение устойчивого развития территории, обеспечение безопасности и благоприятных условий жизнедеятельности человека, ограничение негативного воздействия хозяйственной и иной деятельности на окружающую среду и обеспечение охраны и рационального использования природных ресурсов в интересах настоящего и будущего поколений.

#### 1.4 Характеристики планируемого развития территории проектирования

Участок, подлежащий газификации, расположен в Богородецком районе Тульской области. Территория характеризуется средней степенью техногенной освоенности. Трасса проектируемого газопровода пересекает линии водотока, ЛЭП, сети водопровода и газопровода, автодороги. Земельный участок представляет собой линейный объект, расположенный в границах Богородицкого района. Земельный участок, предоставляемый для размещения газопровода, выделяется из состава земель населенных пунктов в краткосрочное пользование на период строительства трубопровода и представляет собой территорию вдоль запроектированной трассы, необходимую для выполнения комплекса подготовительных, земляных и строительно-монтажных работ, ограниченные условными линиями, проведенными параллельно осям трубопровода. Использование земельных участков над проложенными газопроводами по назначению должно осуществляться землепользователями этих участков по обеспечению сохранности газопроводов. Ширина полосы земель, отводимых во временное краткосрочное использование на период строительства, принята 10,0 м.

[illegible]

Из площади полосы отвода исключены земельные участки, находящиеся под жилыми домами и хозяйственными постройками и другими строениями. Участок под строительство газопровода, расположенного по адресу: Тульская область, Богородицкий район, д. Доброе сформирован шириной 2 метра в каждую сторону от оси проектируемой линии газопровода низкого давления.

Проект межевания территории выполнен применительно к подлежащей застройки территории расположенной: Тульская область, Богородицкий район, д. Доброе. Проект межевания, подлежащей застройке территории, определяет границы незастроенных земельных участков, планируемых для строительства газопровода. Общая площадь земельного участка под строительство газопровода -5377 кв.м. Площадь многоконтурного земельного участка из земель государственной или муниципальной собственности, под строительство газопровода -5208 кв. м. Многоконтурный земельный участок состоит из двух контуров. Площадь 1 контура-1572 кв.м. Площадь 2 контура 3636 кв.м. Остальная часть земельного участка для строительства газопровода проходит через земельный участок, состоящий на учете в ГКН. Площадь земельного участка для строительства газопровода, проходящего через земельный участок с К№ 71:04:030507:34-169 кв.м.

Перечень земельных участков и основные виды их разрешенного использования:

№ п/п	№ участка	Основной вид разрешенного использования земельного участка	Количество
1	:ЗУ1	Для строительства и эксплуатации газопровода	1
2	71:04:030507:34	Для огородничества и садоводства	1

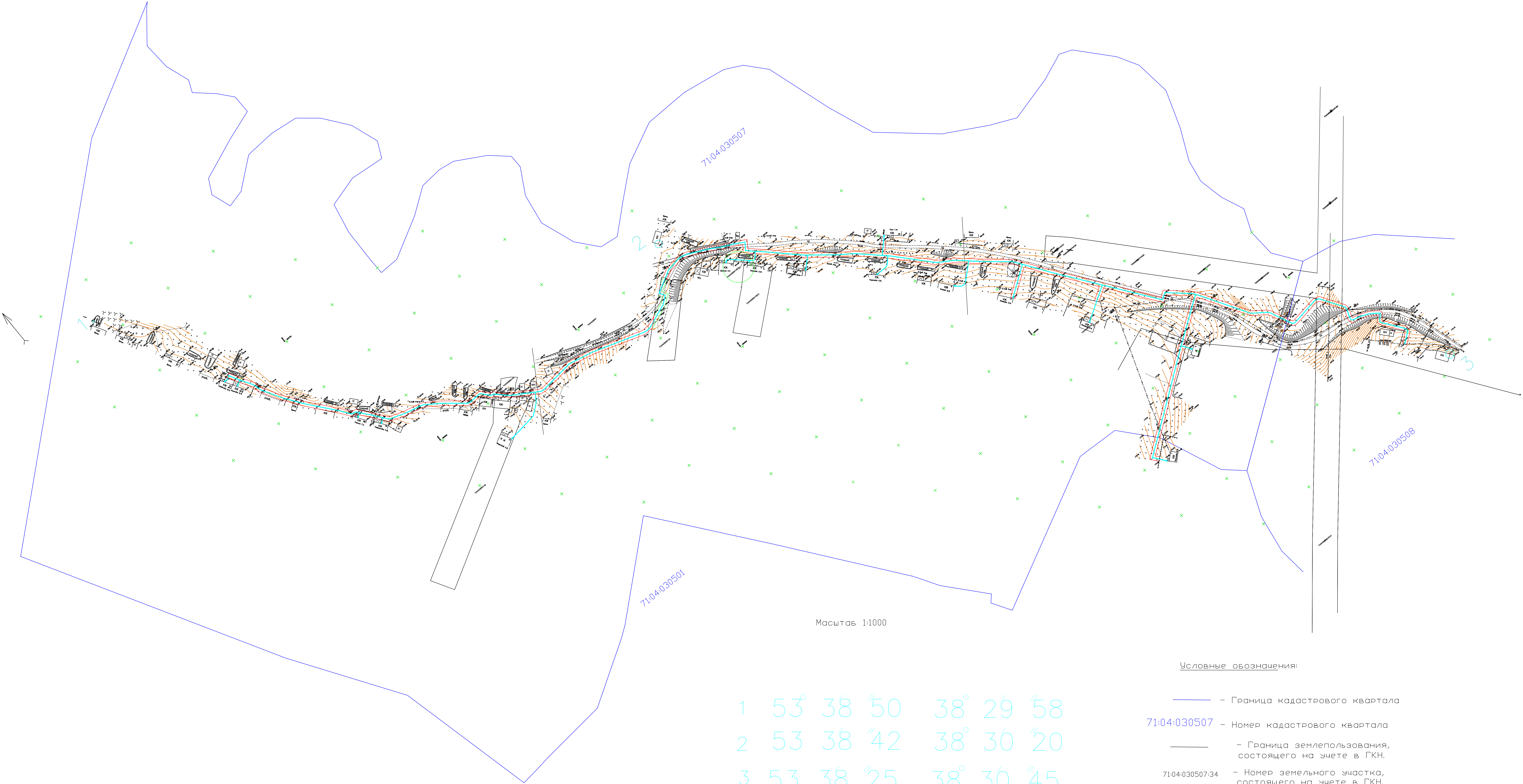
Сведения о виде разрешенного использования вновь образуемых земельных участков, в соответствии с проектом планировки и межевания территории, в случаях, предусмотренных ГК РФ.

Вид разрешенного использования многоконтурного земельного участка - для строительства и эксплуатации газопровода. Категория земель - земли населенных пунктов. Местоположение (адрес) - Тульская область, Богородицкий район, д. Доброе. Площадь-5208 кв.м.

Инв. №. подл.	Подп. и дата	Взам. инв. №							Лист
									4
			Изм.	Кол.уч.	Лист	Недок	Подпись	Дата	



Основной чертёж проекта планировки территории



Масштаб 1:1000

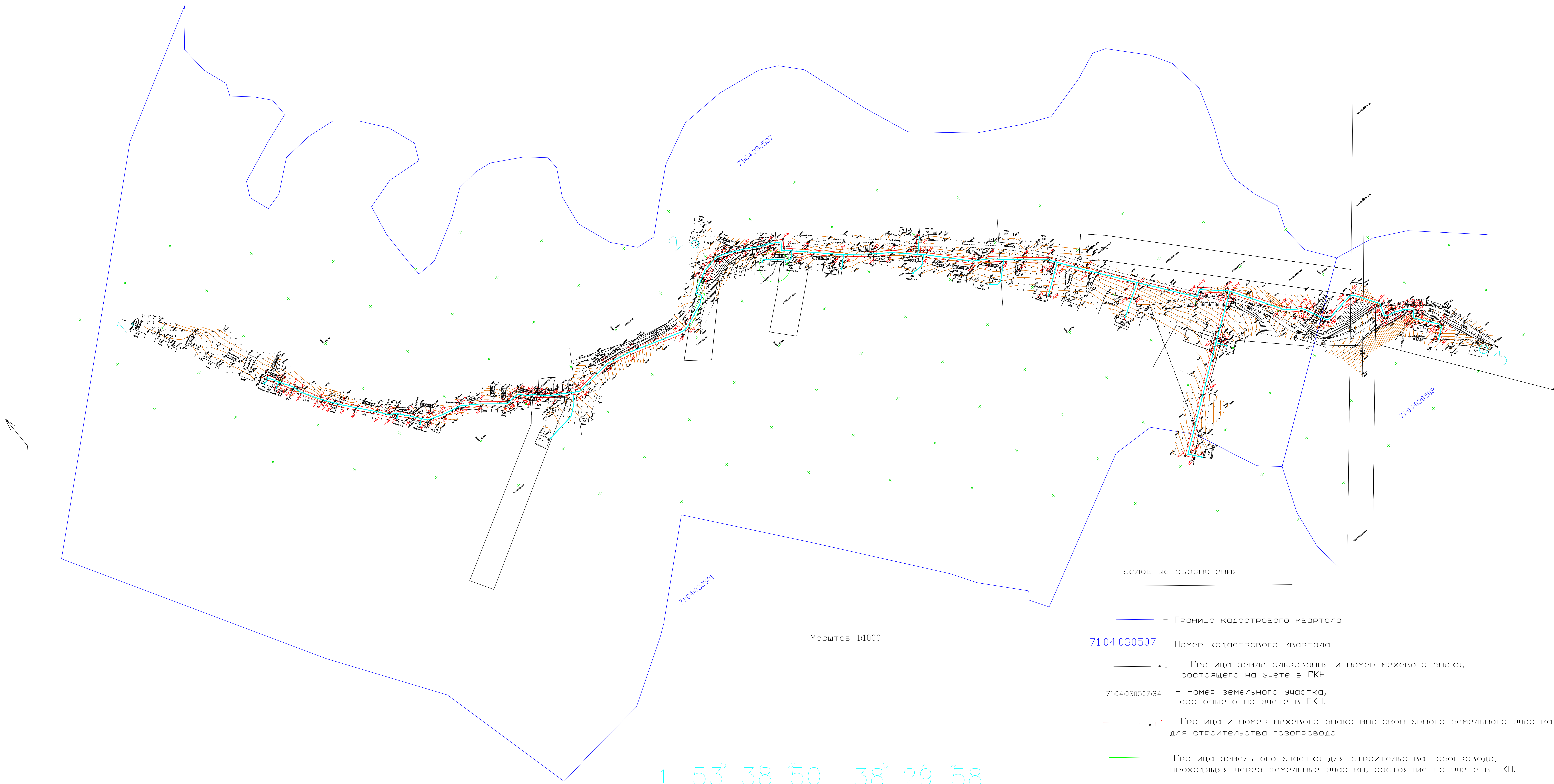
1	53°	38′	50″	38°	29′	58″
2	53°	38′	42″	38°	30′	20″
3	53°	38′	25″	38°	30′	45″

Условные обозначения:

- Граница кадастрового квартала
- 71:04:030507 — Номер кадастрового квартала
- Граница землепользования, состоящего на учете в ГКН.
- 71:04:030507:34 — Номер земельного участка, состоящего на учете в ГКН.
- Граница многоконтурного земельного участка для строительства газопровода.
- Граница земельного участка для строительства газопровода, проходящая через земельные участки, состоящие на учете в ГКН.
- Основная ось проектируемого газопровода



Основной чертеж проекта межевания территории



1 53° 38' 50" 38° 29' 58"  
2 53 38 "42 38° 30' 20"  
3 53 38 "25 38° 30' 45"

Масштаб 1:1000

- Условные обозначения:
- Граница кадастрового квартала
  - 71:04:030507 — Номер кадастрового квартала
  - .1 — Граница землепользования и номер межевого знака, состоящего на учете в ГКН.
  - 71:04:030507:34 — Номер земельного участка, состоящего на учете в ГКН.
  - .н1 — Граница и номер межевого знака многоконтурного земельного участка для строительства газопровода.
  - Граница земельного участка для строительства газопровода, проходящая через земельные участки, состоящие на учете в ГКН.
  - Основная ось проектируемого газопровода

Технико-экономические показатели:

Общая площадь земельного участка для строительства газопровода 5377 кв.м.

Площадь многоконтурного земельного участка для строительства газопровода 5208 кв.м.

ВЕДОМОСТЬ ВЫЧИСЛЕНИЯ ПЛОЩАДИ ЗЕМЕЛЬНОГО УЧАСТКА, расположенного по адресу: Тульская область, Богородицкий район, д. Доброе

контур 1

номер точки	дирекцион. угол	расстояние (м)	координаты	
			X	Y
н1			683760.59	320944.10
	150°08'	9.94		
н2			683751.97	320949.05
	157°37'	1.65		
н3			683750.44	320949.68
	68°12'	0.22		
н4			683750.52	320949.88
	148°05'	12.18		
н5			683740.18	320956.32
	165°24'	7.53		
н6			683732.89	320958.22
	149°36'	18.55		
н7			683716.89	320967.61
	144°18'	19.25		
н8			683701.26	320978.84
	140°35'	32.09		
н9			683676.47	320999.21
	144°10'	9.55		
н10			683668.73	321004.80
	104°53'	4.13		
н11			683667.67	321008.79
	140°31'	11.70		
н12			683658.64	321016.23
	141°49'	17.29		
н13			683645.05	321026.92
	125°42'	0.39		
н14			683644.82	321027.24
	109°41'	13.30		
н15			683640.34	321039.76
	103°17'	16.37		
н16			683636.58	321055.69
	113°35'	1.55		
н17			683635.96	321057.11
	124°16'	16.52		
н18			683626.66	321070.76
	129°15'	20.91		
н19			683613.43	321086.95
	107°43'	2.76		
н20			683612.59	321089.58
	87°50'	10.28		
н21			683612.98	321099.85
	118°01'	2.30		
н22			683611.90	321101.88
	139°13'	8.28		
н23			683605.63	321107.29
	118°18'	0.15		
н24			683605.56	321107.42
	95°48'	1.29		
н25			683605.43	321108.70
	110°46'	1.24		
н26			683604.99	321109.86
	134°52'	3.22		
н27			683602.72	321112.14

	220°04'	0.57		
Н28			683602.28	321111.77
	129°29'	2.80		
Н29			683600.50	321113.93
	221°42'	0.74		
1			683599.95	321113.44
	126°39'	9.65		
7			683594.19	321121.18
	108°26'	0.89		
Н30			683593.91	321122.02
	121°40'	23.47		
Н31			683581.59	321142.00
	100°36'	2.99		
Н32			683581.04	321144.94
	83°53'	30.96		
Н33			683584.34	321175.72
	102°21'	22.54		
Н34			683579.52	321197.74
	108°10'	47.08		
Н35			683564.84	321242.47
	87°37'	7.22		
Н36			683565.14	321249.68
	68°30'	8.60		
Н37			683568.29	321257.68
	228°02'	10.69		
Н38			683561.14	321249.73
	267°39'	7.83		
Н39			683560.82	321241.91
	288°10'	47.60		
Н40			683575.66	321196.68
	282°20'	21.68		
Н41			683580.29	321175.50
	263°53'	30.89		
Н42			683577.00	321144.79
	280°30'	4.33		
Н43			683577.79	321140.53
	301°40'	22.21		
Н44			683589.45	321121.63
	309°12'	12.32		
Н45			683597.24	321112.08
	314°08'	6.13		
Н46			683601.51	321107.68
	307°34'	0.49		
Н47			683601.81	321107.29
	226°13'	0.33		
Н48			683601.58	321107.05
	275°56'	0.77		
Н49			683601.66	321106.28
	296°34'	1.68		
Н50			683602.41	321104.78
	319°14'	8.33		
Н51			683608.72	321099.34
	297°39'	0.47		
Н52			683608.94	321098.92
	267°51'	9.89		
Н53			683608.57	321089.04
	287°32'	4.22		
Н54			683609.84	321085.02
	309°16'	21.50		
Н55			683623.45	321068.37
	304°15'	15.97		
Н56			683632.44	321055.17
	293°28'	0.83		
Н57			683632.77	321054.41

	283°17'	16.22		
н58			683636.50	321038.62
	289°43'	14.08		
н59			683641.25	321025.37
	305°22'	1.52		
н60			683642.13	321024.13
	321°59'	15.77		
н61			683654.55	321014.42
	320°31'	12.42		
н62			683664.14	321006.52
	284°47'	4.27		
н63			683665.23	321002.39
	324°11'	10.85		
н64			683674.03	320996.04
	320°38'	20.40		
н65			683689.80	320983.10
	320°31'	11.69		
н66			683698.82	320975.67
	324°18'	10.76		
н67			683707.56	320969.39
	330°06'	4.37		
н68			683711.35	320967.21
	238°49'	0.44		
н69			683711.12	320966.83
	324°24'	4.42		
н70			683714.71	320964.26
	329°35'	19.30		
н71			683731.35	320954.49
	345°19'	6.15		
н72			683737.30	320952.93
	62°06'	0.38		
н73			683737.48	320953.27
	328°20'	1.26		
н74			683738.55	320952.61
	327°55'	9.08		
н75			683746.24	320947.79
	327°53'	1.52		
н76			683747.53	320946.98
	330°10'	12.76		
н77			683758.60	320940.63
	60°10'	4.00		
н1			683760.59	320944.10
-----				
809.97				

Площадь участка Р = 0.1572 (га)

ВЕДОМОСТЬ ВЫЧИСЛЕНИЯ ПЛОЩАДИ ЗЕМЕЛЬНОГО УЧАСТКА, расположенного по адресу: Тульская область, Богородицкий район, д. Доброе

номер точки	контур 2		координаты	
	дирекцион. угол	расстояние (м)	X	Y
н78			683589.03	321284.57
	61°24'	7.96		
н79			683592.84	321291.56
	80°35'	13.14		
н80			683594.99	321304.52
	90°00'	2.64		
н81			683594.99	321307.16
	104°29'	6.28		
н82			683593.42	321313.24
	115°13'	19.34		
н83			683585.18	321330.74
	120°37'	12.72		
н84			683578.70	321341.69
	113°19'	9.40		
н85			683574.98	321350.32
	120°41'	12.44		
н86			683568.63	321361.02
	216°15'	7.71		
н87			683562.41	321356.46
	132°52'	16.11		
н88			683551.45	321368.27
	133°57'	32.21		
н89			683529.10	321391.46
	128°38'	28.97		
н90			683511.01	321414.09
	125°11'	15.05		
н91			683502.34	321426.39
	133°16'	21.44		
н92			683487.65	321442.00
	44°30'	10.59		
н93			683495.20	321449.42
	132°40'	4.00		
н94			683492.49	321452.36
	224°28'	10.62		
н95			683484.91	321444.92
	133°15'	5.57		
н96			683481.09	321448.98
	137°17'	39.52		
н97			683452.05	321475.79
	121°36'	14.49		
н98			683444.46	321488.13
	131°22'	29.62		
н99			683424.88	321510.36
	129°22'	21.63		
н100			683411.16	321527.08
	144°44'	34.14		
н101			683383.28	321546.79
	143°05'	96.35		
н102			683306.25	321604.67
	56°53'	6.19		
н103			683309.63	321609.85
	131°20'	25.83		
н104			683292.57	321629.25
	144°52'	5.04		



h105			683288.45	321632.15
	148°13'	43.86		
h106			683251.17	321655.25
	144°04'	4.40		
h107			683247.61	321657.83
	125°48'	12.84		
h108			683240.10	321668.24
	143°25'	4.78		
h109			683236.26	321671.09
	156°56'	2.78		
h110			683233.70	321672.18
	154°43'	15.32		
h111			683219.85	321678.72
	138°12'	1.14		
h112			683219.00	321679.48
	101°38'	1.04		
h113			683218.79	321680.50
	81°04'	24.52		
h114			683222.60	321704.72
	107°10'	5.69		
h115			683220.92	321710.16
	146°44'	23.21		
h116			683201.51	321722.89
	168°20'	3.86		
h117			683197.73	321723.67
	199°15'	8.86		
h118			683189.37	321720.75
	176°44'	0.35		
h119			683189.02	321720.77
	135°00'	0.17		
h120			683188.90	321720.89
	104°03'	6.75		
h121			683187.26	321727.44
	113°09'	7.81		
h122			683184.19	321734.62
	122°15'	4.61		
h123			683181.73	321738.52
	126°40'	4.97		
h124			683178.76	321742.51
	150°58'	1.98		
h125			683177.03	321743.47
	196°56'	2.06		
h126			683175.06	321742.87
	225°13'	5.45		
h127			683171.22	321739.00
	204°47'	0.14		
h128			683171.09	321738.94
	162°39'	0.17		
h129			683170.93	321738.99
	142°55'	21.50		
h130			683153.78	321751.95
	175°59'	3.72		
h131			683150.07	321752.21
	217°11'	3.38		
h132			683147.38	321750.17
	232°30'	10.07		
h133			683141.25	321742.18
	322°25'	4.00		
h134			683144.42	321739.74
	52°32'	9.54		
h135			683150.22	321747.31
	37°08'	1.34		
h136			683151.29	321748.12
	355°31'	1.02		

h137			683152.31	321748.04
	322°56'	21.00		
h138			683169.07	321735.38
	342°38'	2.38		
h139			683171.34	321734.67
	24°14'	2.41		
h140			683173.54	321735.66
	45°11'	4.33		
h141			683176.59	321738.73
	306°41'	3.08		
h142			683178.43	321736.26
	302°09'	4.13		
h143			683180.63	321732.76
	293°13'	7.18		
h144			683183.46	321726.16
	283°59'	7.57		
h145			683185.29	321718.81
	316°01'	2.79		
h146			683187.30	321716.87
	356°31'	2.63		
h147			683189.93	321716.71
	19°16'	8.55		
h148			683198.00	321719.53
	348°08'	1.99		
h149			683199.95	321719.12
	326°45'	21.01		
h150			683217.52	321707.60
	287°11'	3.32		
h151			683218.50	321704.43
	261°04'	24.33		
h152			683214.72	321680.40
	281°56'	3.10		
h153			683215.36	321677.37
	318°05'	3.02		
h154			683217.61	321675.35
	334°42'	15.98		
h155			683232.06	321668.52
	337°18'	2.38		
h156			683234.26	321667.60
	323°15'	3.69		
h157			683237.22	321665.39
	305°51'	12.86		
h158			683244.75	321654.97
	323°57'	5.18		
h159			683248.94	321651.92
	328°13'	43.88		
h160			683286.24	321628.81
	325°29'	0.39		
h161			683286.56	321628.59
	234°46'	41.85		
h162			683262.42	321594.41
	146°19'	2.06		
h163			683260.71	321595.55
	234°22'	4.00		
h164			683258.38	321592.30
	326°14'	2.07		
h165			683260.10	321591.15
	233°32'	36.24		
h166			683238.56	321562.00
	233°33'	58.53		
h167			683203.78	321514.92
	142°12'	3.95		
h168			683200.66	321517.34
	229°40'	4.00		



h169			683198.07	321514.29
	322°13'	8.21		
h170			683204.56	321509.26
	53°32'	99.60		
h171			683263.75	321589.36
	54°46'	45.21		
h172			683289.83	321626.29
	321°20'	0.06		
h173			683289.88	321626.25
	311°20'	22.32		
h174			683304.62	321609.49
	236°52'	6.88		
h175			683300.86	321603.73
	323°04'	53.21		
h176			683343.39	321571.76
	238°09'	12.83		
h177			683336.62	321560.86
	322°17'	4.02		
h178			683339.80	321558.40
	58°10'	12.89		
h179			683346.60	321569.35
	323°04'	42.94		
h180			683380.93	321543.55
	324°45'	23.79		
h181			683400.36	321529.82
	234°33'	27.95		
h182			683384.15	321507.05
	324°34'	4.00		
h183			683387.41	321504.73
	54°34'	27.96		
h184			683403.62	321527.51
	324°48'	5.86		
h185			683408.41	321524.13
	309°21'	21.17		
h186			683421.83	321507.76
	311°24'	14.97		
h187			683431.73	321496.53
	311°22'	14.38		
h188			683441.23	321485.74
	301°36'	14.70		
h189			683448.93	321473.22
	317°17'	39.93		
h190			683478.27	321446.13
	313°16'	30.60		
h191			683499.24	321423.85
	305°11'	14.88		
h192			683507.81	321411.69
	308°37'	24.05		
h193			683522.82	321392.90
	308°43'	5.23		
h194			683526.09	321388.82
	313°58'	32.36		
h195			683548.55	321365.53
	312°50'	19.64		
h196			683561.90	321351.13
	36°14'	6.87		
h197			683567.44	321355.19
	300°41'	7.78		
h198			683571.41	321348.50
	293°19'	9.40		
h199			683575.13	321339.87
	300°39'	12.79		
h200			683581.65	321328.87
	295°11'	18.77		

н201			683589.64	321311.88
	284°30'	5.39		
н202			683590.99	321306.66
	270°00'	1.81		
н203			683590.99	321304.85
	260°36'	12.13		
н204			683589.01	321292.88
	241°25'	7.63		
н205			683585.36	321286.18
	319°32'	0.89		
3			683586.04	321285.60
	51°20'	1.22		
2			683586.80	321286.55
	318°24'	2.98		
н78			683589.03	321284.57
-----				
1827.51				

Площадь участка Р = 0.3636 (га)

ВЕДОМОСТЬ ВЫЧИСЛЕНИЯ ПЛОЩАДИ ЗЕМЕЛЬНОГО УЧАСТКА, расположенного по адресу: Тульская область, Богородицкий район, д. Доброе, проходящий через земельный участок с КН 71:04:030507:34

номер точки	дирекцион. угол	расстояние (м)	координаты	
			X	Y
н1			683568.29	321257.69
	68°30'	12.09		
н2			683572.72	321268.94
	52°40'	5.99		
н3			683576.35	321273.70
	328°41'	3.56		
н4			683579.39	321271.85
	47°54'	10.22		
н5			683586.24	321279.43
	61°28'	5.84		
н6			683589.03	321284.56
	138°09'	2.05		
н7			683587.50	321285.93
	138°28'	0.94		
2			683586.80	321286.55
	231°20'	1.22		
3			683586.04	321285.60
	140°02'	0.89		
н8			683585.36	321286.17
	241°24'	11.34		
н9			683579.93	321276.21
	148°45'	5.36		
н10			683575.35	321278.99
	232°41'	10.15		
н11			683569.20	321270.92
	248°32'	21.92		
н12			683561.18	321250.52
	267°04'	0.78		
н13			683561.14	321249.74
	48°02'	10.69		
н1			683568.29	321257.69
		103.04		

Площадь участка Р = 0.0169 (га)

**филиал ФГБУ "ФКП Росреестра" по Тульской области**  
(полное наименование органа кадастрового учета)

**КПТ.1.1**

**КАДАСТРОВЫЙ ПЛАН ТЕРРИТОРИИ**

14.12.2016 г № 71/16-608597

1	Номер кадастрового квартала: 71:04:030507						Лист № <u>1</u>	Всего листов <u>87</u>
2	Площадь кадастрового квартала: 41.18 Га							
3	Общие сведения о земельных участках в кадастровом квартале:							
Номер п/п	Кадастровый номер земельного участка	Адрес (описание местоположения)	Категория земель	Разрешенное использование	Площадь, кв.м	Кадастровая стоимость (руб)		
1	2	3	4	5	6	7		
1	71:04:030507:1	Местоположение установлено относительно ориентира, расположенного в границах участка. Почтовый адрес ориентира: обл. Тульская, р-н Богородицкий, д. Доброе	Земли населённых пунктов	Для огородничества и садоводства	1500	73620		
2	71:04:030507:2	Местоположение установлено относительно ориентира, расположенного в границах участка. Почтовый адрес ориентира: обл. Тульская, р-н Богородицкий, д. Доброе	Земли населённых пунктов	Для огородничества и садоводства	1500	73620		

**филиал ФГБУ "ФКП Росреестра" по Тульской области**  
(полное наименование органа кадастрового учета)

**КПТ.1.1**

**КАДАСТРОВЫЙ ПЛАН ТЕРРИТОРИИ**

14.12.2016 г № 71/16-608598

1	Номер кадастрового квартала: 71:04:030508					Лист № <u>1</u>	Всего листов <u>99</u>
2	Площадь кадастрового квартала: 39.11 Га						
3	Общие сведения о земельных участках в кадастровом квартале:						
Номер п/п	Кадастровый номер земельного участка	Адрес (описание местоположения)	Категория земель	Разрешенное использование	Площадь, кв.м	Кадастровая стоимость (руб)	
1	2	3	4	5	6	7	
1	71:04:030508:1	обл. Тульская, р-н Богородицкий, д. Галевка, дом 2	Земли населённых пунктов	Для ведения личного подсобного хозяйства	3000	723990	
2	71:04:030508:2	Местоположение установлено относительно ориентира, расположенного в границах участка. Почтовый адрес ориентира: обл. Тульская, р-н Богородицкий, д. Галевка	Земли населённых пунктов	Для ведения личного подсобного хозяйства	5000	1206650	
3	71:04:030508:3	Местоположение установлено относительно ориентира, расположенного в границах участка. Почтовый адрес ориентира: обл. Тульская, р-н Богородицкий, д. Галевка	Земли населённых пунктов	Для ведения личного подсобного хозяйства	4000	965320	

**филиал ФГБУ "ФКП Росреестра" по Тульской области**  
(полное наименование органа кадастрового учета)

**КПТ.1.1**

**КАДАСТРОВЫЙ ПЛАН ТЕРРИТОРИИ**

**14.12.2016 г № 71/16-608593**

<b>1</b>	Номер кадастрового квартала: 71:04:030501					Лист № <u>1</u>	Всего листов <u>604</u>
<b>2</b>	Площадь кадастрового квартала: 3904.12 Га						
<b>3</b>	Общие сведения о земельных участках в кадастровом квартале:						
<b>Номер п/п</b>	<b>Кадастровый номер земельного участка</b>	<b>Адрес (описание местоположения)</b>	<b>Категория земель</b>	<b>Разрешенное использование</b>	<b>Площадь, кв.м</b>	<b>Кадастровая стоимость (руб)</b>	
<b>1</b>	<b>2</b>	<b>3</b>	<b>4</b>	<b>5</b>	<b>6</b>	<b>7</b>	
1	71:04:030501:1 (входит в единое землепользование 71:04:000000:87)	Местоположение установлено относительно ориентира, расположенного в границах участка. Ориентир земельный участок газопровода-отвода к с.Бахметьево, подключенный к 11,8 км газопровода-отвода к с.Михайловское (км 0 - км 2,5), и ГРС Бахметьево. Почтовый адрес ориентира: обл. Тульская, р-н Богородицкий	Земли промышленности, энергетики, транспорта, связи, радиовещания, телевидения, информатики, земли для обеспечения космической деятельности, земли обороны, безопасности и земли иного специального назначения	для размещения и эксплуатации наземных объектов обслуживания газопровода-отвода к с. Бахметьево и ГРС Бахметьево	3 +/-1	10.5	



1	2	3	4
5	6	7	8
9	10	11	12
13	14	15	16
17	18	19	20

Пронумеровано, прошнуровано  
и скреплено печатью

Восемнадцать листов

« 29 » 12 2016 г.

Родин А.В.

(подпись)

